




Jiná ověření:		Paré:	
Orientační schéma:		Razítko oprávněné osoby:	
		Podpis: _____ Datum: _____	
Revize:	Datum:	Popis:	Kontroloval:
01	06/2022	Odstranění vnitřního zateplení obvodových stěn	Ing. Vojtěch Hejl
02	01/2023	Snížení nákladů na realizaci - zjednodušení konstrukčních a materiálových řešení	Ing. Vojtěch Hejl


Stavebník/Investor:	Správa železnic, státní organizace	 SPRÁVA ŽELEZNIC
Adresa:	Dlážděná 1003/7, 110 00 Praha 1	
Zástupce investora:	Stavební správa západ	
Adresa:	Sokolovská 1995/278, 190 00 Praha 9	


Zhotovitel díla:	APRIS 3MP s.r.o.		
Adresa:	Baarova 231/36, 140 00 Praha 4		
Kontakt:	T: +420 261 260 358 E: apris@apris.cz		
Zhotovitel objektu:	APRIS 3MP s.r.o.		
Adresa:	Baarova 231/36, 140 00 Praha 4		
Kontakt:	T: +420 261 260 358 E: apris@apris.cz		
Hlavní projektant (HIP):	Ing. Vojtěch Hejl	Specialista:	-

Název stavby/akce:	REKONSTRUKCE VÝPRAVNÍ BUDOVY ŽST ČÁSLAV	Označení investora: S631900086
		Označení zhotovitele: 2021026
Název části:	Pozemní objekty výpravních budov a budov zastávek	Označení části: D.2.2.1
Název objektu/díle části:	Výpravní budova ŽST Čáslav	Označení objektu/komplexu: SO 04-71-01.01
Název přílohy:	Architektonicko-stavební řešení	Číslo přílohy: 3. 606
Název díle části přílohy:	Výpis truhlářských výrobků	
Odpovědný projektant:	Zpracovatel přílohy:	Měřítko: -
Ing. arch. M. Tylšová	Ing. Eva Roubalová Klímová	Formáty: -
Kraj:	Katastrální území:	TUDU:
Středočeský	Čáslav	1201X1
		Smluvní datum zpracování: 28.2.2023


Označení investora:	Stupeň dokumentace:	Část:	Objekt:	Podobojekt:	Příloha:	Revize:
S 6 3 1 9 0 0 0 8 6	-	P D P S	-	D 2 2 0 1	-	S O 0 4 7 1 0 1
-	0	1	-	0	1	-
3	-	6	0	6	-	0
0	0	2				




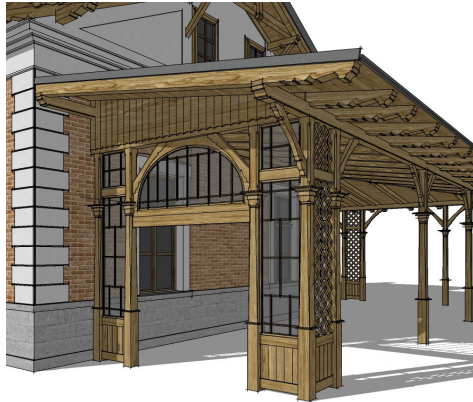
[illegible]

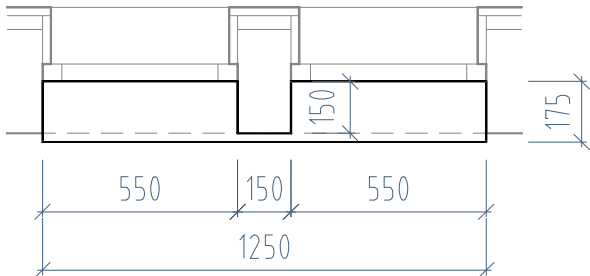

číslo dok.:		Název:					Strana				
606		VÝPIS TRUHLÁŘSKÝCH VÝROBKŮ					1				
POZN.:		NEDÍLNOU SOUČÁSTÍ TOHOTO LISTU JE VÝPIS POZNÁMEK UVEDENÝCH NA PRVNÍ STRÁNCE VÝPISU									
OZN.		GRAFICKÉ SCHÉMA			POPIS, VLASTNOSTI			CELKEM (MJ)			
T - 01					VNITŘNÍ OKENNÍ PARAPET						
					POPIS: VNITŘNÍ PARAPET OKNA, BEZ PŘESAHU						
					MATERIÁL: DTD DESKA, TL. 20 mm						
					POVRCH: LAMINÁT						
					BARVA: RAL 9002 (BÍLÁ), BUDE UPŘESNĚNA DLE VZORNÍKU DODAVATELE, SCHVÁLENA ARCHTEKTEM						
					POZNAMKY:						
					POČET						
					ŠÍŘKY (mm)	DÉLKY (mm)					UMÍSTĚNÍ
						1250	1300	1184-1000	1735	1750	
					70	-	-	-	-	1	1.NP
					170	-	-	1	-	-	1.NP
					220	3	-	-	-	-	1.NP
235	-	-	-	-	1	1.NP					
270	4	-	-	-	-	1.NP					
285	1	-	-	-	-	1.NP					
370	-	4	-	1	-	1.NP					
						CELKEM					
KS	8	4	1	1	2	16					
T - 02		VIZ.SAMOSTATNÁ PŘÍLOHA			UMYVADLOVÁ DESKA NA WC - UMYVÁRNA ČD						
					POPIS: DESKA HL. 600 mm NA OCELOVÝCH KONZOLÁCH KOTVENÝCH KE STĚNĚ + KRYCÍ ČELNÍ DESKA. VČETNĚ KOTVENÍ A SPOJOVACÍCH PRVKŮ, OBDELNÍKOVÝ VÝŘEZ PRO UMYVADLO, VÝŘEZ PRO STOJÁNKOVOU BATERII						
					MATERIÁL:						
					DESKY: HPL KOMPAKT						
					KONZOLY: OCELOVÝ SVAŘENEC						
					POVRCH. ÚPRAVA:						
					DESKY: JÁDRO HPL KOMPAKT TL. 12 mm, PŘIZNANÉ I NA POVRCHU, BARVA ČERNÁ						
					HRANY DESEK: ZABROUŠENÉ, ČELNÍ HRANA HORNÍ DESKY S ROVNOU FASETOU 2 mm						
					KONZOLY: TMELENÍ A BROUŠENÍ SVARŮ, NÁTĚR ZÁKL. BARVOU + 2x NÁSTŘIK BARVOU DLE VZORNÍKU RAL						
					POZNÁMKY: KOTVENÍ A PŘÍP. ŠROUBOVANÉ SPOJE ŘEŠIT MIMO POHLEDOVĚ EXPONOVANÉ PLOCHY, NOSNOST DESKY NA KONZOLÁCH min 150 kg/mb						
					POČET						
					UMÍSTĚNÍ	0P13A					CELKEM
KS	1					1					

číslo dok.:	Název:			Strana		
606	VÝPIS TRUHLÁŘSKÝCH VÝROBKŮ			2		
POZN.:	NEDÍLNOU SOUČÁSTÍ TOHOTO LISTU JE VÝPIS POZNÁMEK UVEDENÝCH NA PRVNÍ STRÁŇCE VÝPISU					
OZN.	GRAFICKÉ SCHÉMA	POPIS, VLASTNOSTI		CELKEM (MJ)		
T - 03		VNITŘNÍ OKENNÍ PARAPET				
		POPIS:	VNITŘNÍ PARAPET OKNA, BEZ PŘESAHU			
		MATERIÁL:	DTD DESKA, TL. 20 mm			
		POVRCH:	LAMINÁT			
		BARVA:	RAL 9002 (BÍLÁ), BUDE UPŘESNĚNA DLE VZORNÍKU DODAVATELE, SCHVÁLENA ARCHTEKTEM			
		POZNÁMKY:				
		POČET				
		ŠÍŘKY (mm)	DÉLKY (mm)			UMÍSTĚNÍ
			800	950	1100	
		100	1	-	8	2.NP
150	-	-	4	2.NP		
				CELKEM		
KS	1	0	12	13		
T - 04	VIZ.SAMOSTATNÁ PŘÍLOHA	UMYVADLOVÁ DESKA NA WC - UMÝVÁRNA				
		POPIS:	DESKA HL. 600 mm NA OCELOVÝCH KONZOLÁCH KOTVENÝCH KE STĚNĚ + KRYCÍ ČELNÍ DESKA. VČETNĚ KOTVENÍ A SPOJOVACÍCH PRVKŮ, KRUHOVÉ VÝŘEZY PRO UMYVADLA, VÝŘEZ PRO STOJÁNKOVOU BATERII			
		MATERIÁL:				
		DESKY:	HPL KOMPAKT			
		KONZOLY:	OCELOVÝ SVAŘENEC			
		POVRCH. ÚPRAVA:				
		DESKY:	JÁDRO HPL KOMPAKT TL. 12 mm, PŘÍZNANÉ I NA POVRCHU, BARVA ČERNÁ			
		HRANY DESEK:	ZABROUŠENÉ, ČELNÍ HRANA HORNÍ DESKY S ROVNOU FASETOU 2 mm			
		KONZOLY:	TMELENÍ A BROUŠENÍ SVARŮ, NÁTĚR ZÁKL. BARVOU + 2x NÁSTŘÍK BARVOU DLE VZORNÍKU RAL			
		POZNÁMKY:	KOTVENÍ A PŘÍP. ŠROUBOVANÉ SPOJE ŘEŠIT MIMO POHLEDOVĚ EXPONOVANÉ PLOCHY, NOSNOST DESKY NA KONZOLÁCH min 150 kg/mb			
POČET						
UMÍSTĚNÍ	0P05A			CELKEM		
KS	1			1		

číslo dok.:	Název:		Strana
606	VÝPIS TRUHLÁŘSKÝCH VÝROBKŮ		3
POZN.:	NEDÍLNOU SOUČÁSTÍ TOHOTO LISTU JE VÝPIS POZNÁMEK UVEDENÝCH NA PRVNÍ STRÁNCE VÝPISU		
OZN.	GRAFICKÉ SCHÉMA	POPIS, VLASTNOSTI	CELKEM (MJ)
T - 05	VIZ.SAMOSTATNÁ PŘÍLOHA	DĚLICÍ PŘÍČKY NA WC ŽENY	
		POPIS: SESTAVA SANITÁRNÍCH PŘÍČEK, VČETNĚ KOVÁNÍ, NOŽÍČEK, STABILIZAČNÍ HRAZDY, HÁČKŮ A KOTVÍCÍCH A STABILIZAČNÍCH PRVKŮ. VÝŠKA K HORNÍ HRANĚ DESKY 2150 mm	
		MATERIÁL: JÁDRO DESEK DTD TL. 25 mm S NALISOVANÝM POVRCHEM HPL HRANY DESEK S POVRCHEM SHODNÝM S PLOCHOU DESEK BARVA ČERNÁ	
		KOVÁNÍ: VEŠKERÉ KOVOVÉ SOUČÁSTI SESTAVY Z BROUŠENÉHO NEREZU	
		SOUČÁSTI SESTAVY DESKY PŘÍČEK A DVEŘÍ KOVÁNÍ KLIKA - KLIKA A ZAVÍRAČ S WC SIGNALIZACÍ ZÁVĚSY DVEŘÍ SKRYTÉ, DVOUHÁČEK REKTIFIKAČNÍ NOŽKY 150 mm, STABILIZAČNÍ HRAZDA BOČNÍ PROFILY PRŮŘEZU "L" NIKOLIV "U" SPOJOVACÍ A KOTVICÍ PRVKY	
		POČET	
		UMÍSTĚNÍ	WC ŽENY - 0P12
T - 06	VIZ.SAMOSTATNÁ PŘÍLOHA	KPL	CELKEM
		1	1
		DĚLICÍ PŘÍČKY NA WC MUŽI	
		POPIS: SESTAVA SANITÁRNÍCH PŘÍČEK, VČETNĚ KOVÁNÍ, NOŽÍČEK, STABILIZAČNÍ HRAZDY, HÁČKŮ A KOTVÍCÍCH A STABILIZAČNÍCH PRVKŮ. VÝŠKA K HORNÍ HRANĚ DESKY 2150 mm	
		MATERIÁL: JÁDRO DESEK DTD TL. 25 mm S NALISOVANÝM POVRCHEM HPL HRANY DESEK S POVRCHEM SHODNÝM S PLOCHOU DESEK BARVA ČERNÁ	
		KOVÁNÍ: VEŠKERÉ KOVOVÉ SOUČÁSTI SESTAVY Z BROUŠENÉHO NEREZU	
		SOUČÁSTI SESTAVY DESKY PŘÍČEK A DVEŘÍ KOVÁNÍ KLIKA - KLIKA A ZAVÍRAČ S WC SIGNALIZACÍ ZÁVĚSY DVEŘÍ SKRYTÉ, DVOUHÁČEK REKTIFIKAČNÍ NOŽKY 150 mm, STABILIZAČNÍ HRAZDA BOČNÍ PROFILY PRŮŘEZU "L" NIKOLIV "U" SPOJOVACÍ A KOTVICÍ PRVKY	
		POČET	
		UMÍSTĚNÍ	WC MUŽI - 0P07
		KPL	CELKEM
		1	1

číslo dok.:	Název:			Strana		
606	VÝPIS TRUHLÁŘSKÝCH VÝROBKŮ			4		
POZN.:	NEDÍLNOU SOUČÁSTÍ TOHOTO LISTU JE VÝPIS POZNÁMEK UVEDENÝCH NA PRVNÍ STRÁNCE VÝPISU					
OZN.	GRAFICKÉ SCHÉMA	POPIS, VLASTNOSTI		CELKEM (MJ)		
T - 07	VIZ.SAMOSTATNÁ PŘÍLOHA	DĚLÍCÍ PŘÍČKA NA WC MUŽI - PISOÁRY				
		POPIS:	DĚLÍCÍ PISOÁROVÁ PŘÍČKA, VČETNĚ KOTVICÍCH A STABILIZAČNÍCH PRVKŮ. VÝŠKA K HORNÍ HRANĚ DESKY 1350 mm			
		MATERIÁL:	JÁDRO DESEK DTD TL. 25 mm S NALISOVANÝM POVRCHEM HPL HRANY DESEK S POVRCHEM SHODNÝM S PLOCHOU DESEK BARVA ČERNÁ			
		KOVÁNÍ:	VEŠKERÉ KOVOVÉ SOUČÁSTI SESTAVY Z BROUŠENÉHO NEREZU			
		SOUČÁSTI SESTAVY	DESKA PISOÁROVÉ PŘÍČKY KOTVICÍ "U" PROFIL SPOJOVACÍ A KOTVICÍ PRVKY			
		POČET				
		UMÍSTĚNÍ	WC MUŽI	CELKEM		
		KPL	1	1		
T - 08		VNITŘNÍ OKENNÍ PARAPET				
		POPIS:	VNITŘNÍ PARAPET OKNA, BEZ PŘESAHU			
		MATERIÁL:	DTD DESKA, TL. 20 mm			
		POVRCH:	LAMINÁT			
		BARVA:	RAL 9002 (BÍLÁ), BUDE UPŘESNĚNA DLE VZORNÍKU DODAVATELE, SCHVÁLENA ARCHTEKTEM			
		POZNÁMKY:				
		POČET				
		ŠÍŘKY (mm)	DÉLKY (mm)			UMÍSTĚNÍ
			1800			
		270	2			3.NP
				CELKEM		
KS	2	0	0	0	2	

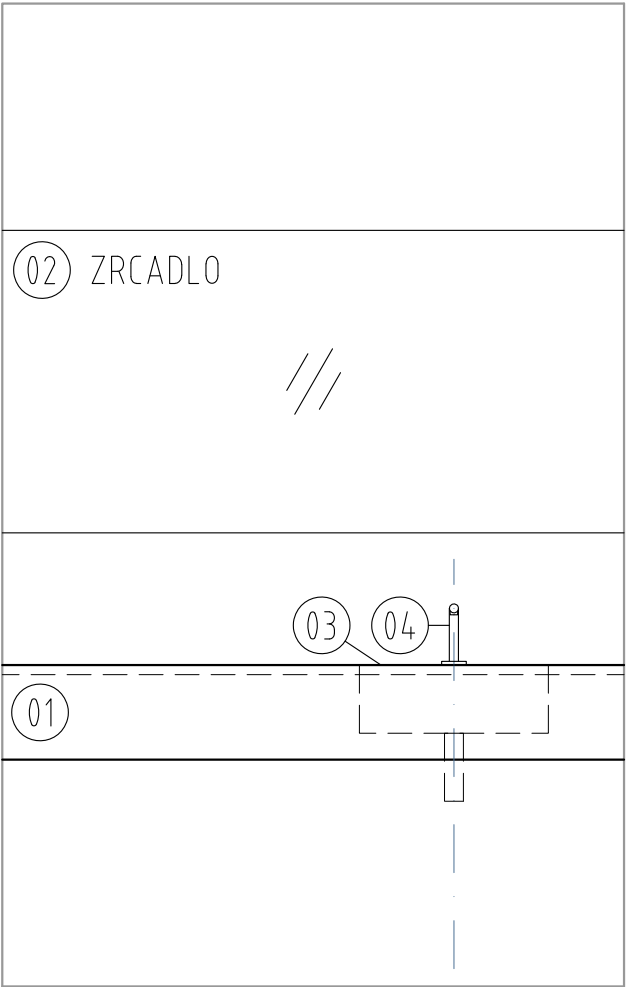
číslo dok.:		Název:		Strana										
606		VÝPIS TRUHLÁŘSKÝCH VÝROBKŮ		5										
POZN.:		NEDÍLNOU SOUČÁSTÍ TOHOTO LISTU JE VÝPIS POZNÁMEK UVEDENÝCH NA PRVNÍ STRÁŇCE VÝPISU												
OZN.		GRAFICKÉ SCHÉMA		POPIS, VLASTNOSTI										
T - 09				DŘEVĚNÁ KONSTRUKCE ZASTŘEŠENÍ NÁSTUPIŠTĚ, VČETNĚ BOČNÍCH STĚN A VÝPLNÍ										
				POPIS:		DŘEVĚNÁ KONSTRUKCE ZASTŘEŠENÍ NÁSTUPIŠTĚ, VČETNĚ BOČNÍCH STĚN A VÝPLNÍ. SOUČÁSTÍ NENÍ STŘEŠNÍ KRYTINA A STŘEŠNÍ OKNA (VYKÁZÁNY SAMOSTATNĚ). BUDE DEMONTOVÁNA NOVODOBÁ DVEŘNÍ VÝPLŇ V JIHOVÝCHODNÍ ŠTÍTOVÉ STĚNĚ. SEVEROZÁPADNÍ ŠTÍTOVÁ STĚNA VČ. BOČNÍ NAVAZUJÍCÍ ČÁSTI BUDE DOPLNĚNA JAKO REPLIKA DOCHOVANÉ JIHOVÝCHODNÍ STĚNY. BUDE DEMONTOVÁNO ZÁBRADLÍ A KCE OČIŠTĚNY OD ZBYTKŮ NOVODOBÝCH KONSTRUKCÍ A INSTALACÍ.								
				KOTVENÍ:		BEZE ZMĚNY								
				UMÍSTĚNÍ:		EXTERIÉR								
				MATERIÁL:		DŘEVO - VYČISTĚNÍ, PŘÍPADNÁ LOKÁLNÍ OPRAVA A DOPLNĚNÍ, DIMENZE DLE STÁVAJÍCÍCH								
				POVRCH. ÚPRAVA:		DO RÁMU DOPLNĚNO JEDNODUCHÉ ZASKLENÍ VEŠKERÝ POVRCH BUDE DLE POTŘEBY OPÁLEN, CELOPLOŠNĚ OBROUŠEN; PODKLAD PŘED NÁTĚRY MUSÍ BÝT PEVNÝ, ČISTÝ, SUCHÝ, ZBAVEN MASTNOT A PRACHU; PŘÍPADNÉ POŠKOZENÉ DŘEVĚNÉ PRVKY BUDOU VYMĚNĚNY A NAHRAZENY NOVÝMI;								
				ROZMĚR PRVKU:		VIZ VÝKRES 1.NP								
				POZNÁMKY:		SOUČÁSTÍ DODÁVKY JE KOMPLETNÍ ÚPRAVA A DOPLNĚNÍ STÁVAJÍCÍHO ZASTŘEŠENÍ VČ. BOČNÍCH ČÁSTÍ, VČ. POVRCHOVÝCH ÚPRAV. V PŘÍPADĚ NEJASNOSTÍ JE NUTNÉ KONTAKTOVAT ARCHITEKTA.								
		SEVEROZÁPADNÍ BOČNÍ STĚNA - STÁVAJÍCÍ STAV		SEVEROZÁPADNÍ BOČNÍ STĚNA - NÁVRH DOPLNĚNÍ										
		<table><tr><td colspan="3">POČET</td></tr><tr><td>UMÍSTĚNÍ</td><td>EXTERIÉR</td><td>CELKEM</td></tr><tr><td>KPL</td><td>1</td><td>1</td></tr></table>				POČET			UMÍSTĚNÍ	EXTERIÉR	CELKEM	KPL	1	1
POČET														
UMÍSTĚNÍ	EXTERIÉR	CELKEM												
KPL	1	1												

číslo dok.:	Název:					Strana		
606	VÝPIS TRUHLÁŘSKÝCH VÝROBKŮ					6		
POZN.:	NEDÍLNOU SOUČÁSTÍ TOHOTO LISTU JE VÝPIS POZNÁMEK UVEDENÝCH NA PRVNÍ STRÁNCE VÝPISU							
OZN.	GRAFICKÉ SCHÉMA		POPIS, VLASTNOSTI			CELKEM (MJ)		
T - 10			VNITŘNÍ OKENNÍ PARAPET OKNA W-19					
			POPIS: VNITŘNÍ PARAPET OKNA, BEZ PŘESAHU					
			MATERIÁL: DTD DESKA, TL. 20 mm					
			POVRCH: LAMINÁT					
			BARVA: RAL 9002 (BÍLÁ), BUDE UPŘESNĚNA DLE VZORNÍKU DODAVATELE, SCHVÁLENA ARCHTEKTEM					
			ROZMĚRY: 1250x175 mm, VÝŘEZ 150x150 mm, tl. 30 mm					
			POČET					
			ŠÍŘKY (mm)	DÉLKY (mm)				UMÍSTĚNÍ
				1250				
			175	2				3.NP
								CELKEM
			KS	0	0	0	0	0
T - 11			DEKORATIVNÍ ŘEŠENÍ ŠTÍTOVÉ VAZBY KROVU					
			POPIS: TESAŘSKÁ KONSTRUKCE, SOUČÁSTÍ ŘEŠENÍ KROVU, TVAROSLOVÍ RUČNĚ DOTVAROVANÉ					
			MATERIÁL: MASIVNÍ DŘEVO					
			POVRCH. ÚPRAVA: PODLE OBKLADU ŠTÍTOVÝCH STĚN					
			POZNÁMKA: DODAVATEL ZPRACUJE DÍLENSKOU DOKUMENTACI, KONEČNÉ ŘEŠENÍ KONZULTOVAT S ARCHITEKTEM, JAKO VZOR MOŽNO POUŽÍT ŘEŠENÍ NA VÝPRAVNÍ BUDOVĚ VE STANICI KUTNÁ HORA - HLAVNÍ NÁDRAŽÍ					
			POČET					
			UMÍSTĚNÍ	FASÁDA ŠTÍTOVÝCH STĚN VE 3. NP			CELKEM	
			KS	4			4	

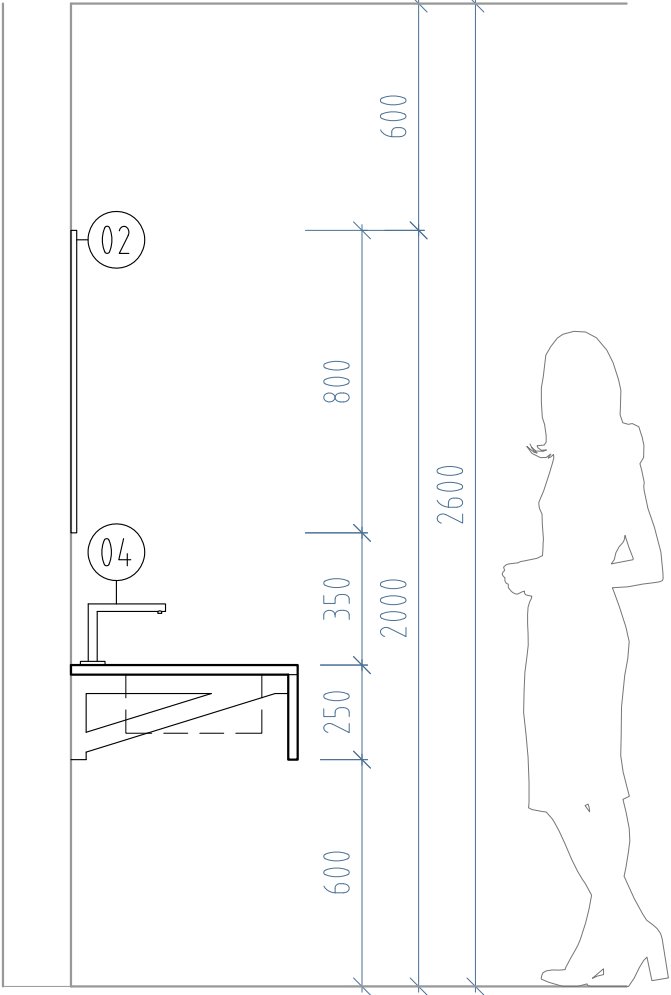
VÝPIS TRUHLÁŘSKÝCH VÝROBKŮ - UMYVADLOVÁ DESKA - UMÝVÁRNA ČD

M 1:20

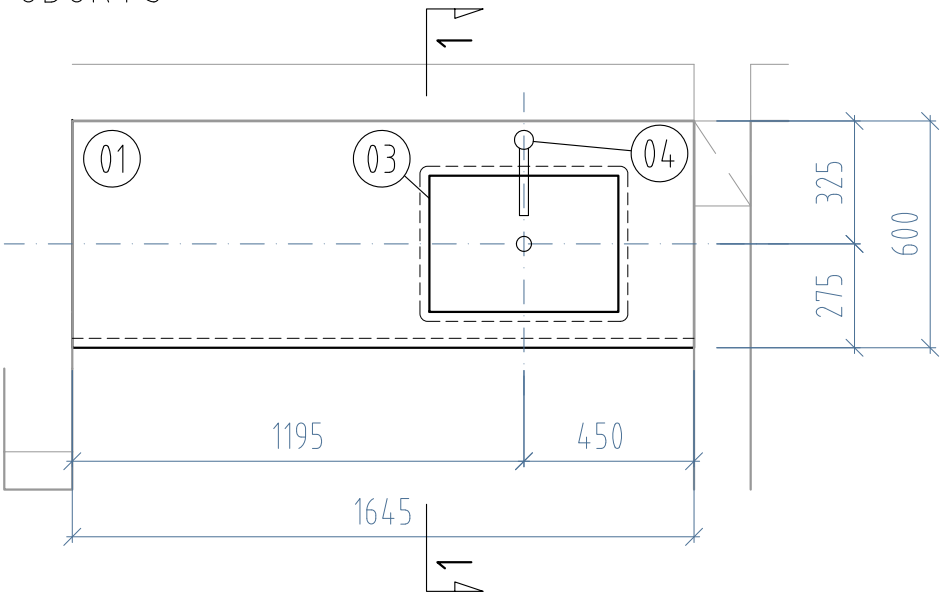
POHLED



ŘEZ 1-1



PŮDORYS

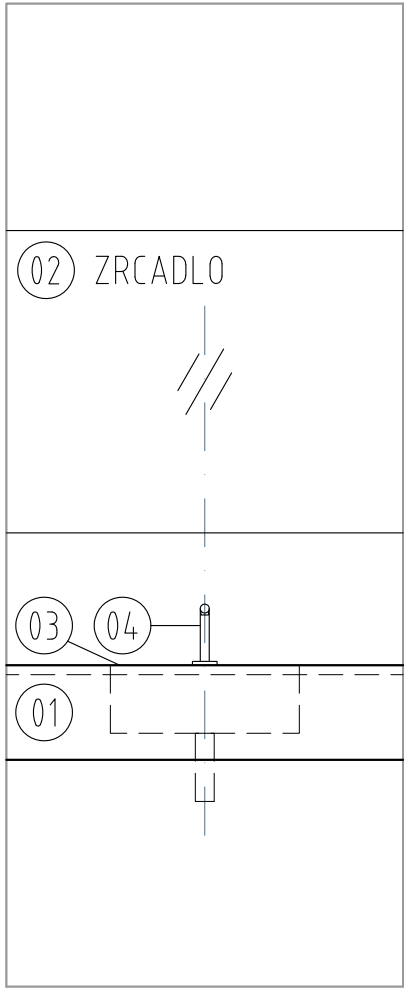


- 01 POLICE HPL COMPACT VYSAZENÁ NA KONZOLU S ČELNÍ DESKOU
- 02 ZRCADLO, LEPENO KE STĚNĚ VSAZENO DO OBKLADU
- 03 UMYVADLO ZÁPUSTNÉ
- 04 UMYVADLOVÁ BATERIE STOJÁNKOVÁ

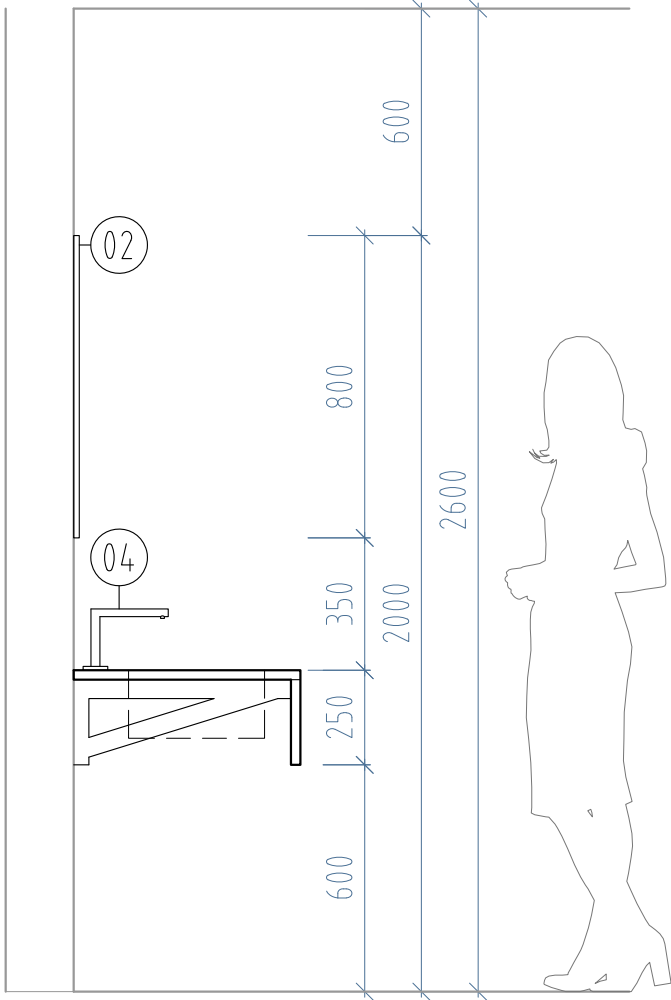
VÝPIS TRUHLÁŘSKÝCH VÝROBKŮ - UMYVADLOVÁ DESKA - UMÝVÁRNA

M 1:20

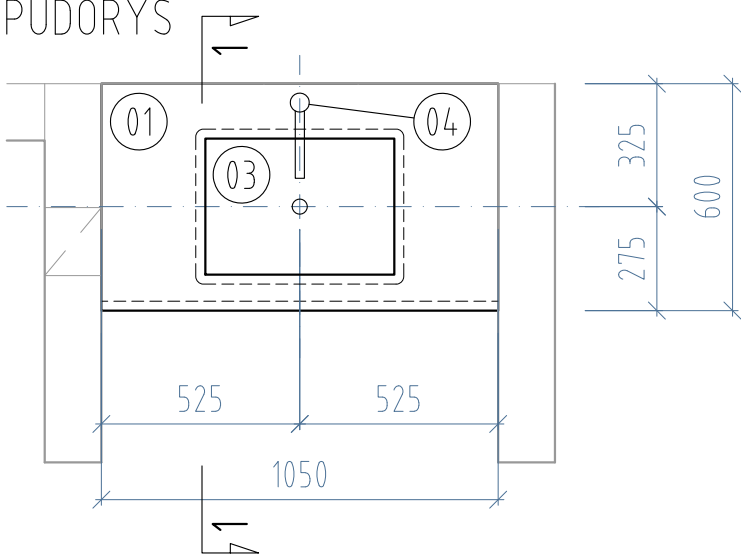
POHLED



ŘEZ 1-1



PŮDORYS

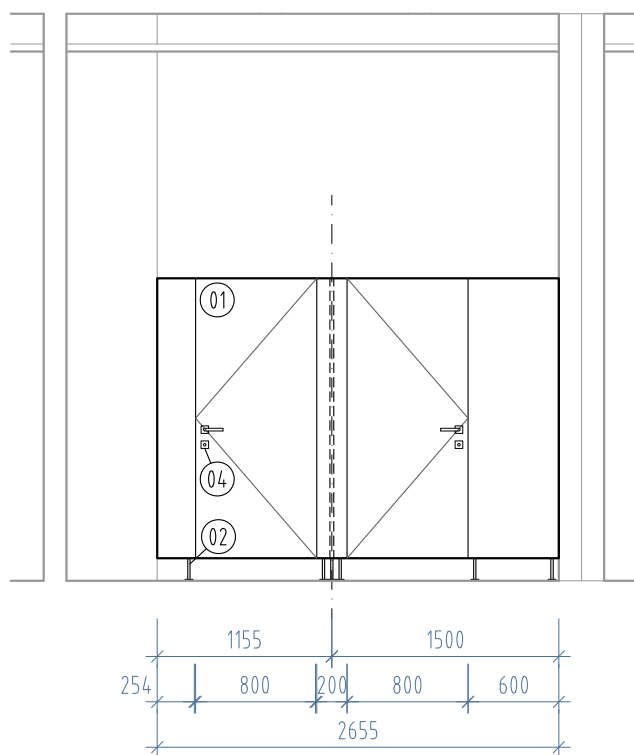


- 01 POLICE HPL COMPACT VYSAZENÁ NA KONZOLU S ČELNÍ DESKOU
- 02 ZRCADLO, LEPENO KE STĚNĚ VSAZENO DO OBKLADU
- 03 UMYVADLO ZÁPUSTNÉ
- 04 UMYVADLOVÁ BATERIE STOJÁNKOVÁ

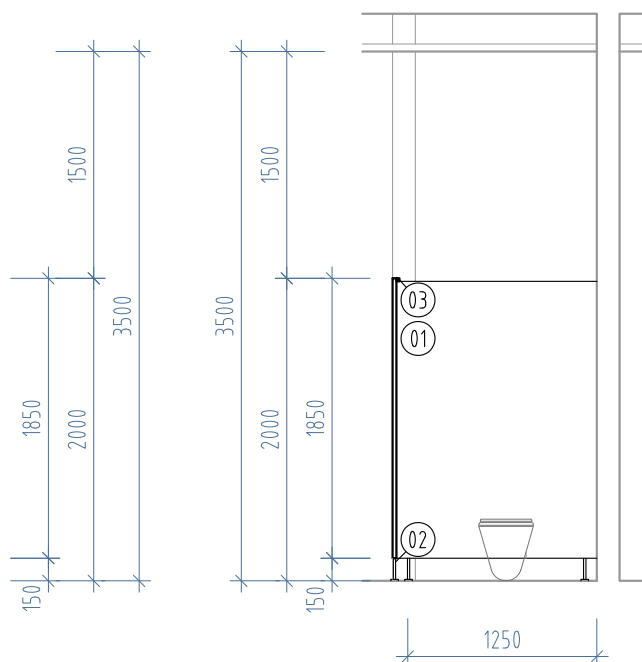
VÝPIS TRUHLÁŘSKÝCH VÝROBKŮ - DĚLICÍ PŘÍČKY - WC ŽENY

M 1:50

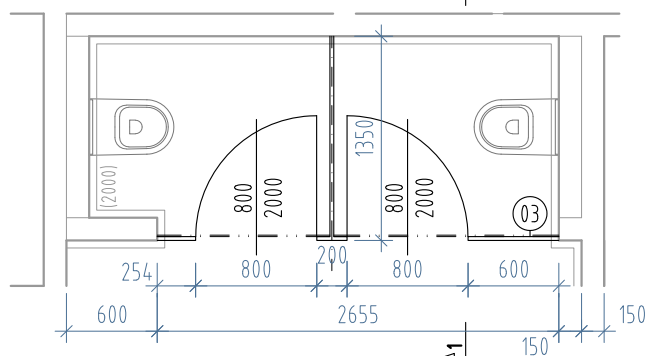
POHLED



ŘEZ 1-1



PŮDORYS

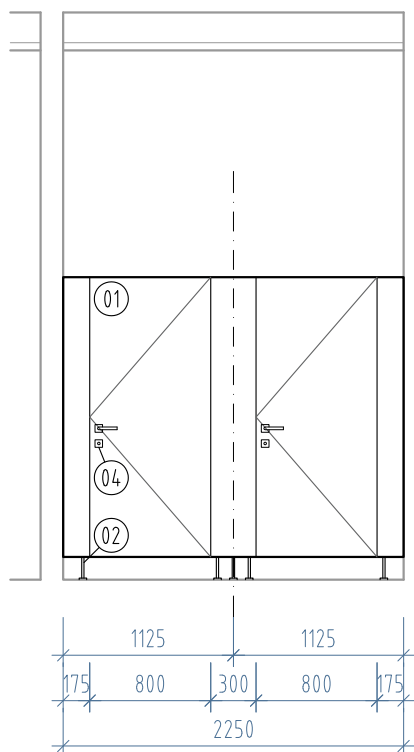


- ① DŘEVOTŘÍSKOVÉ DESKY S POVRCHEM HPL
- ② NEREZOVÁ REKTIFIKAČNÍ NOŽKA, v.150 mm NAD PODLAHOU
- ③ SKRYTÁ KONSTRUKCE RÁMU - STABILIZAČNÍ HRAZDA
- ④ NEREZ KLIKA A ZAVÍRAČ S WC SIGNALIZACÍ S HRANATOU ROZETOU, MAGNETICKÝ ZÁMEK

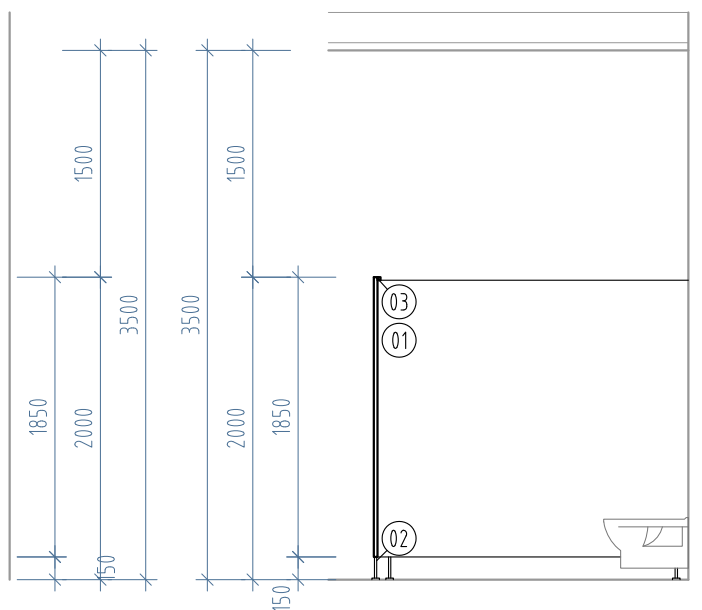
VÝPIS TRUHLÁŘSKÝCH VÝROBKŮ - DĚLICÍ PŘÍČKY - WC MUŽI

M 1:50

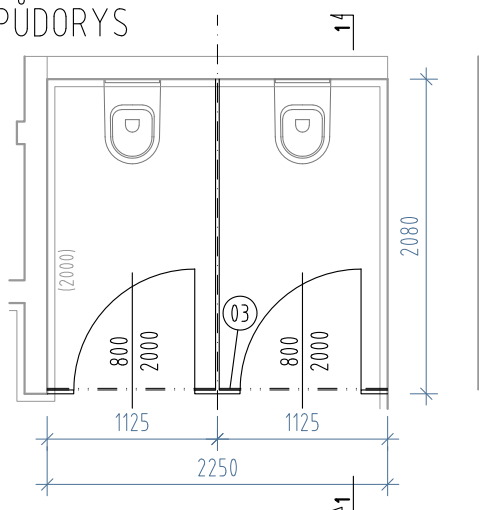
POHLED



ŘEZ 1-1



PŮDORYS

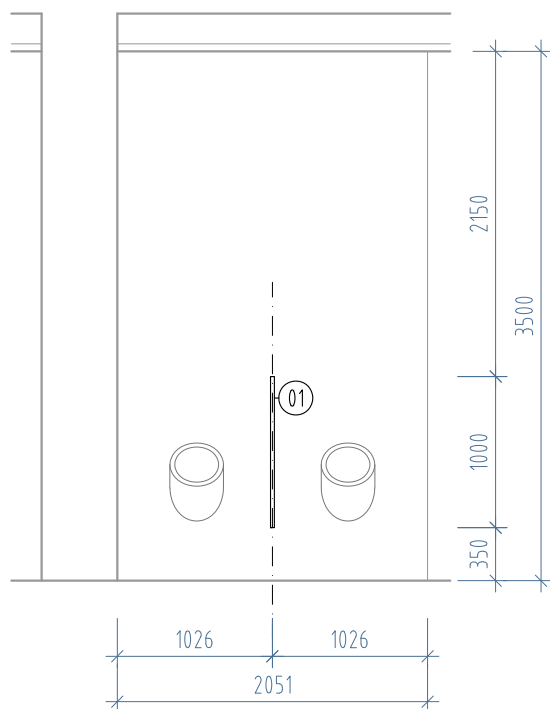


- 01 DŘEVOTŘÍSKOVÉ DESKY S POVRCHEM HPL
- 02 NEREZOVÁ REKTIFIKAČNÍ NOŽKA, v.150 mm NAD PODLAHOU
- 03 SKRYTÁ KONSTRUKCE RÁMU - STABILIZAČNÍ HRAZDA
- 04 NEREZ KLIKA A ZAVÍRAČ S WC SIGNALIZACÍ S HRANATOU ROZETOU, MAGNETICKÝ ZÁMEK

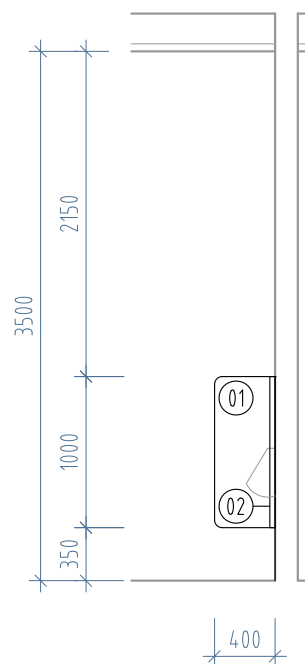
VÝPIS TRUHLÁŘSKÝCH VÝROBKŮ - PISOÁROVÁ ZÁSTĚNA - WC MUŽI

M 1:50

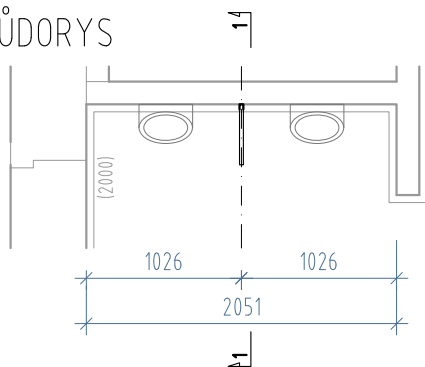
POHLED



ŘEZ 1-1



PŮDORYS

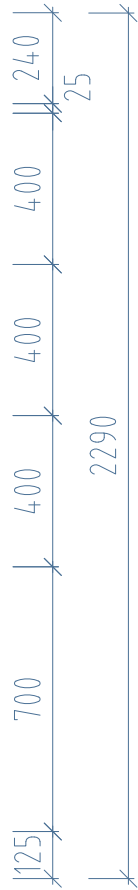
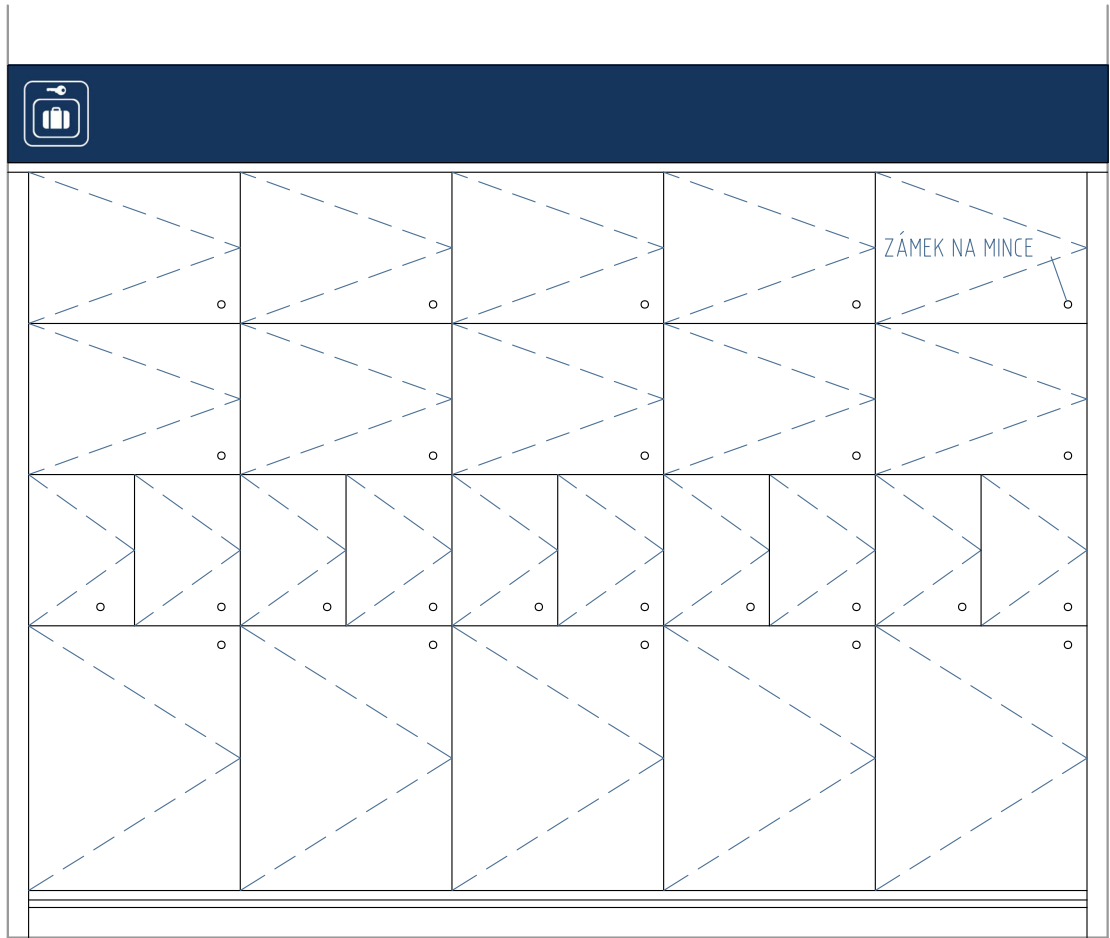


- ① DŘEVOTŘÍSKOVÉ DESKY S POVRCHEM HPL
- ② NEREZOVÝ U PROFIL

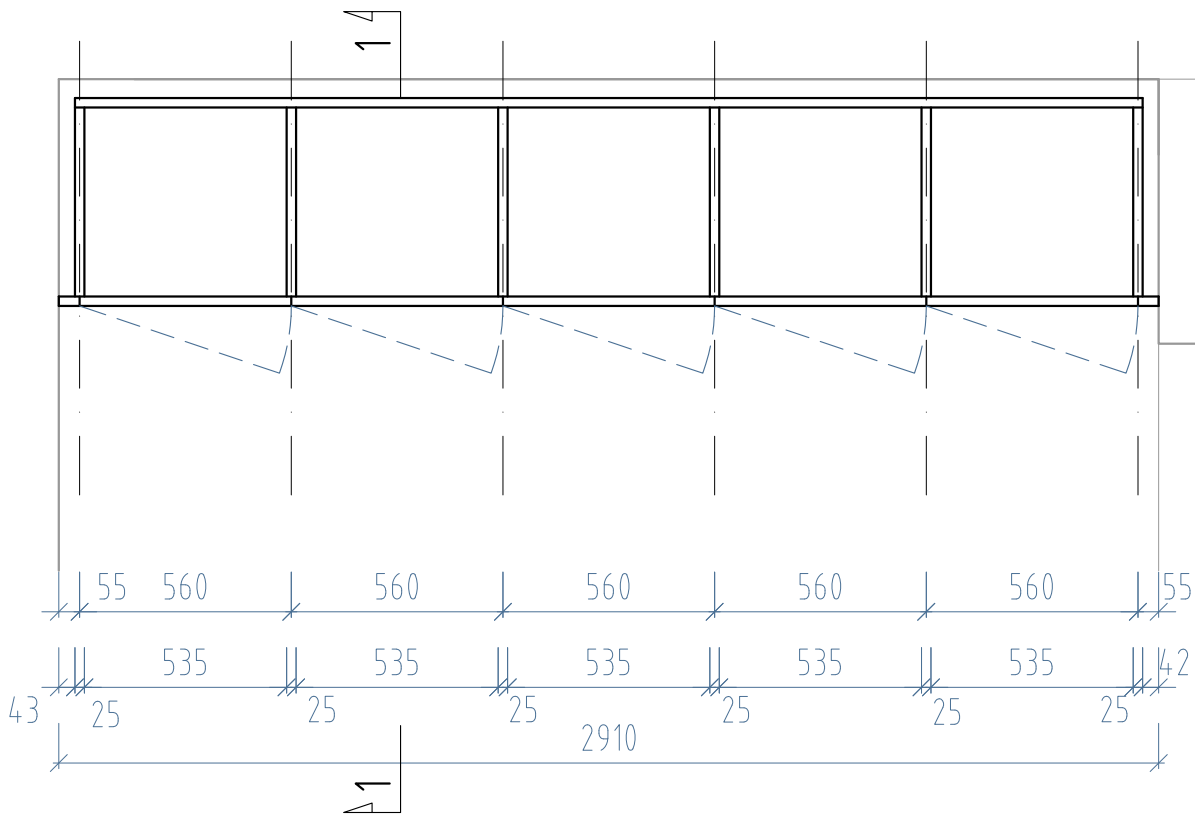
VÝPIS TRUHLÁŘSKÝCH VÝROBKŮ - T-08 - BOXY NA ZAVAZADLA

M 1:20

POHLED



PŮDORYS



ŘEZ 1-1

